



この時期は、七五三の装いのお子さんたちを見る機会が多くあり、微笑ましい気持ちになりますね。昔は、現代に比べて医療の発達が未熟で衛生面も悪く、子供の死亡率が高かったため、子供が無事に育つことを願い神様に祈願することが、いつからか七五三として世に広まったそうです。



社会的フレイルについて



今回はさくらのクリニック歯科・口腔外科の藤田医師より「社会的フレイルについて」というテーマで、お話をさせていただきます。

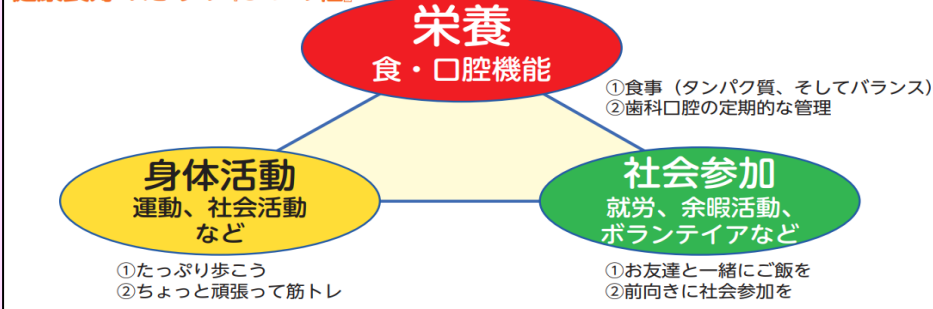
★★ フレイル対策の3つの柱 ★★

孤独や孤独感は、1日タバコ15本吸うのと同程度の健康被害があるそうです。これは、特にコロナ禍で問題になった社会的フレイルに当てはまります。社会的フレイルは、社会活動への参加や社会的交流が極端に減少している状態の事をいいます。こうした状況が続くと、徐々に心身の機能が低下(身体的フレイル)、寝たきりや認知症・うつ症状(心理的フレイル)に繋がるリスクが生じます。対策には、生活機能に応じた社会参加が必要とされています。

例えば、①就労②ボランティア活動
③生涯学習④友人・近所付き合い
⑤通所サービスなどの社会参加です。社会とのつながりの喪失は、フレイルの入口とされています。さくら会でも、通所リハビリ(デイケア)を行っていますので、ご相談・ご利用頂き、皆様の社会参加や健康維持に貢献できますと幸いです。



健康長寿のための「3つの柱」



そして、フレイルは左図のように3つ柱で対策します。皆様が食事をしっかり取れるよう定期的な口腔機能管理(定期検診の受診など)をおすすめします。

口腔内に関するお悩み等がございましたら、お気軽にご相談下さい。
さくらのクリニック歯科・口腔外科 ☎0285-37-1161

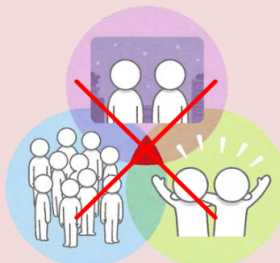
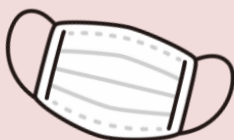


引き続き

感染症対策の徹底を！



栃木県の新型コロナウイルス感染の警戒レベルが、「ステージ2(感染注意)」となりました。全国的にも緊急事態宣言が解除され、元の生活に戻りつつありますが、これまでと同様に、手洗い、手指消毒、マスク着用、三密回避など、感染症対策の徹底をお願いします。体調に異変を感じた時は、自己判断せず早めに医療機関を受診して下さい。



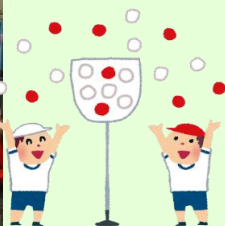
お体に関するお悩み等がございましたら、お気軽にご相談下さい。
さくらのクリニック : ☎0285-37-1221



通所部門



最新作のご紹介



運動会を行いました。感染症対策を実施しながらなので、いつものような種目はできませんでしたが、雰囲気だけでも楽しんでいただけたようでした。来年は思い切り楽しめるといいですね！

今月も室内が華やかになる楽しい作品を作っていました。

さくら野では長期入所、通所リハビリテーションを行っております。ご利用になりたい、どんな施設なのか知りたいなど興味のある方がいましたら、お気軽にお問い合わせ下さい。ご相談は随時おこなっておりますが、お待たせしてしまうことがございますので、事前にご連絡下さい。

ご利用・ご相談・ご見学に関するお問い合わせ : ☎0285-37-1110 担当:三村・玉田・大阿久



医療法人 さくら会

〒323-0061 栃木県小山市大字卒島110

TEL:0285-37-1221 FAX:0285-37-1640

<http://www.sakura-ac.com>

施設利用に関するお問い合わせ : 0285-37-1110 担当 三村・玉田・大阿久

採用に関するお問い合わせ : 0285-37-1221 担当 唐沢

