



暖かさが増しすっかり春らしくなってきました。暖冬の影響か桜の開花も早く、満開に咲いているのを目にします。お花見を楽しみにしている方は多いと思いますが、新型コロナウイルスの影響で、今まで通りのお花見は難しそうです。いつも通りに過ごせることの大切さを実感させられます。



口だけじゃない歯科医療



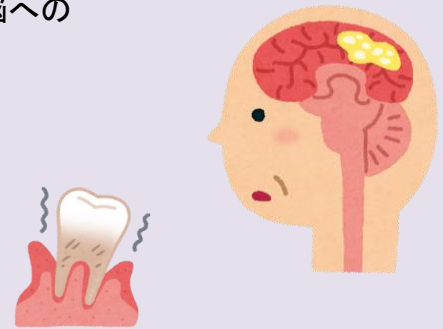
さくらのクリニック歯科・口腔外科の藤田医師より「口だけじゃない歯科医療」というテーマで、お話をさせていただきます。

*** 歯周病と認知症 ****

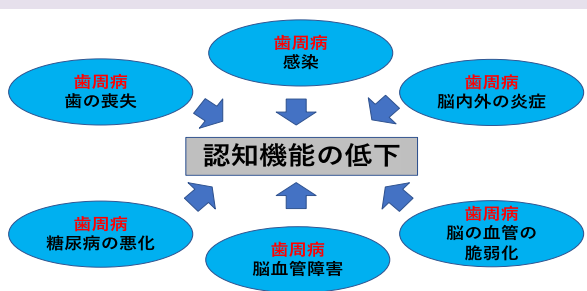
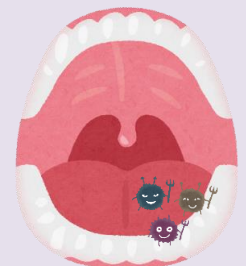
認知症患者は、世界に5000万人、日本には460万人とされています。認知症の中で一番多い70%を占めるのがアルツハイマー型認知症です。アルツハイマー型認知症の悪化には、いくつかのタンパク質の脳への沈着や脳の炎症が関係していると言われています。



歯科では歯周病が無く、残っている歯が多いほど認知機能の低下が少ないという研究結果があります。歯を失う原因で一番多いのは「歯周病」です。歯周病の方は歯周病のない方に比べて、認知症の発症リスクが1.7倍高いそうです。



歯周病は歯周病細菌によって引き起こされます。歯周病細菌や細菌が作り出す酵素が認知症患者の脳の中から見つかっています。この細菌は、口の中で色々な酵素を出して、その酵素が血管に作用して脳血管障害を引き起こして、歯周病細菌を血管から出やすくし、脳に炎症を起こします。そのほかにも生活習慣病の糖尿病も血管を傷つけ炎症を悪化させます。



認知機能の低下を予防するには「適度な運動」「十分な食事・睡眠」と「知的活動」を心がけると良いとされています。それに加えて、認知症の予防のために正しい口腔ケアを行うことで残存歯数を増やして、認知機能の低下を防ぎ、快適な生活を目指しましょう。

日本歯科医師会雑誌 2020 vol.73 no.9より

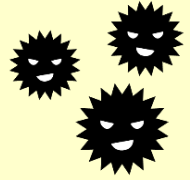
口腔内に関するお悩み等がございましたら、お気軽にご相談下さい。
さくらのクリニック歯科・口腔外科 ☎0285-37-1161





引き続き

感染症対策の徹底を！



栃木県の新型コロナウイルス感染の警戒レベルが、引き上げになりました。これまで以上に手洗い、手指消毒、マスク着用、三密回避など、感染症対策の徹底をお願いします。体調に異変を感じた時は、自己判断せず早めに医療機関で受診して下さい。

お体に関するお悩み等がございましたら、お気軽にご相談下さい。
さくらのクリニック : ☎0285-37-1221

通所部門

★2021年

春

★の作品紹介★



利用者の皆さんが協力して、
テイルームに飾る作品を作っ
て下さいました。



テイルームが春らしく
パッと華やかになりました。



さくら野では長期入所、短期入所、通所リハビリテーションを行っております。
ご利用になりたい、どんな施設なのか知りたいなど興味のある方がいましたら、
お気軽にお問い合わせ下さい。ご相談は随時おこなっておりますが、お待たせ
してしまうことがございますので、事前にご連絡下さい。

ご利用・ご相談・ご見学に関するお問い合わせ : ☎0285-37-1110 担当:三村・玉田・大阿久



医療法人 さくら会

〒323-0061 栃木県小山市大字卒島110

TEL:0285-37-1221 FAX:0285-37-1640

http://www.sakura-ac.com

施設利用に関するお問い合わせ : 0285-37-1110 担当 三村・玉田・大阿久

採用に関するお問い合わせ : 0285-37-1221 担当 唐沢

さくら会 携帯サイト

