



早いもので今年も残りわずかとなりました。12月は旧暦で師走(しわす)と言い、師(僧)も忙しく走り回るといほど慌ただしく過ぎる月です。やい残したことがある方はお早めに！



## ノロウイルス食中毒予防強化期間 H29年11月1日～H30年1月31日



### ※※ノロウイルス食中毒とは??※※

ノロウイルスは冬場を中心に起きやすい食中毒で、二枚貝(牡蠣等)に蓄積され加熱が不十分な二枚貝を食した時に感染すると言われています。ノロウイルスを死滅させるには85℃以上で1分間加熱が有効です。この時期は二枚貝の調理はきちんと加熱することをお勧めいたします。

**主な症状は…下痢・嘔吐・発熱・吐き気・腹痛**です。このような症状がある場合、ノロウイルスを疑い医療機関で受診することをお勧めします。特に、抵抗力の弱い高齢者や小児は死亡するケースもありますので、注意が必要です。

一人一人がウイルスや感染症などに関する正しい知識を身に着け、消毒・手洗い排せつ物の処理等感染防止策を行うことが効果的です。

ノロウイルスで注意しなければいけないのは**2次感染**です。予防策として手洗いの徹底を心がけましょう。特に汚物を除去する際に2次感染リスクが非常に高いので、除去する際には、ビニール手袋やビニール袋を使用して手が汚染されないようにしましょう！ノロウイルスは、感染力が強いので、マスク着用のうえ、次亜塩素酸ナトリウム水溶液(0.1%)で処理しましょう。

右記の正しい手の洗い方をご確認下さい。  
(厚生労働省HPより)

正しい手の洗い方

手洗いの前に

- 爪は短く切っておきましょう
- 時計や指輪は外しておきましょう

- 流水でよく手をぬらした後、石けんをつけ、手のひらをよくこすります。
- 手の甲をのばすようにこすります。
- 指先・爪の間を念入りにこすります。
- 指の間を洗います。
- 親指と手のひらをねじり洗います。
- 手首も忘れずに洗います。

石けんで洗い終わったら、十分に水で洗い、清潔なタオルやペーパータオルでよく拭き取って乾かします。



## インフルエンザにも要注意！！

今年もインフルエンザの流行する時期になりました。今年は今まではワクチン供給が少ない為、ワクチン接種ができていない方も多いかと思えます。今は、手洗い・うがい・マスク使用の徹底など予防策を実施し、インフルエンザにかからないよう気を付けましょう。当院ではインフルエンザ予防接種実施中ですが、ワクチンがなくなり次第、終了となります。ワクチン接種の際には、クリニックまでお問い合わせください。 ☎0285-37-1221



インフルエンザ予防接種  
料金1回 4,000円(税込み)  
「65歳以上の方は市より補助が出ます。  
お住いの市役所へご確認ください。」

# おもいやり 駐車スペースを ご存知ですか？



**おもいやり駐車スペース**

この駐車スペースは、栃木県発行の「おもいやり駐車スペース利用証」をお持ちの方が利用できます。



幅3.5m以上の駐車区画

車いすを利用している方は、乗降の際に乗用車のドアを完全に開ける必要があり、そのような方々のための幅の広い駐車区画です。

幅3.5m未満の駐車区画

車いすを利用していない方でも、歩行が困難な方は車道の入口近くの駐車区画を利用する必要があります。そのような方々のための通常の駐車区画です。

## おもいやり駐車スペースとは？

障害や病気等により、外出時に配慮を要する方や、紫外線などを避ける必要がある方などのために設置した駐車場です！



障害者、難病患者、妊産婦など全ての県民が積極的に社会参加できるよう、県民の皆様**適正利用**に向けたご理解、ご協力をお願いします。

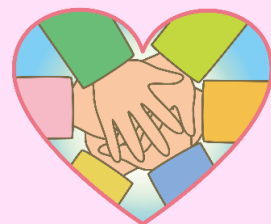
(お問い合わせ先) 栃木県保健福祉部保健福祉課地域保健担当 TEL: 028-623-3103 FAX: 028-623-3131



栃木県では「ひとにやさしいまちづくり条例」の一環として、**外出時に配慮が必要な**を対象とした「おもいやり駐車スペースつぎつぎ事業」を展開しています。

さくら会も、高齢者や障害者のかたなどが積極的に社会参加できるよう「おもいやり駐車スペース」を2か所設置しています。

適正なご利用にご理解、ご協力をお願いいたします。



思いやりの心を  
お願いします！



## 避難訓練を実施しました。



11/20(月)に避難訓練を実施しました。ダイケアルームからの出火という設定で外に避難したあと、今回は消防署の方から直々に消火器の使用法等を教えてくださいました。出火を発見したらまずは大きな声で周りに火事であることを伝える。その後、消火器にて初期消火をする。天井まで火が上がったらあきらめて逃げるなど、火災時の行動を再確認できました。**消火器の使用可能時間が約20秒弱程度**であることも今回の訓練で教えてくださいました。皆さんはご存知でしたか？



医療法人 さくら会

〒323-0061 栃木県小山市大字卒島244番地1

TEL:0285-37-1221 FAX:0285-37-1640

<http://www.sakura-ac.com>

施設利用に関するお問い合わせ : 0285-37-1110 担当 三村・戸澤

採用に関するお問い合わせ : 0285-37-1221 担当 唐沢

さくら会 携帯サイト

